

Guía de Estilo



Índice

1. Introducción

2. Resumen de la Marca

3. Uso del Logotipo

4. Paleta de Colores

5. Tipografía

6. Imagen de Marca

7. Papelería

8. Marketing y Comunicación

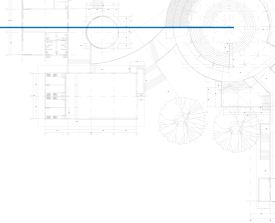
9. Presencia Digital

10. Cumplimiento de Marca

11. Información de Contacto

Introducción

Bienvenidos al Manual de Identidad de Marca de Grupo ADI. Este documento está diseñado para proporcionarte una guía integral que garantice la consistencia y una imagen de marca sólida y cohesiva para Grupo ADI. Nuestra marca representa nuestros valores, experiencia y compromiso con la excelencia arquitectónica.



Resumen de la Marca

Declaración de Misión:

En Grupo ADI, nuestra misión es transformar espacios y mejorar vidas a través de soluciones arquitectónicas innovadoras y sostenibles. Estamos dedicados a crear entornos que inspiren, enriquezcan y perduren, al tiempo que satisfacemos las necesidades únicas de nuestros clientes y comunidades. Nuestro compromiso es entregar la excelencia en cada proyecto, generando un impacto positivo en el mundo a través del diseño arquitectónico.

Declaración de Visión:

Nuestra visión en Grupo ADI es ser reconocidos como una firma arquitectónica líder, conocida por su diseño vanguardista, sostenibilidad y satisfacción del cliente. Aspiramos a traspasar los límites de la creatividad arquitectónica, dejando una huella perdurable en el entorno construido. A través del pensamiento visionario y la dedicación a nuestra profesión, aspiramos a ser un catalizador de cambio positivo en el mundo de la arquitectura.

Valores:

Innovación: Fomentamos una cultura de innovación, buscando constantemente nuevas ideas y soluciones creativas para abordar desafíos de diseño complejos.

Excelencia: Estamos comprometidos a entregar el más alto estándar de calidad en cada proyecto, asegurando que nuestro trabajo sea un testimonio de nuestra dedicación.

Sostenibilidad: Abogamos por prácticas de diseño sostenible, trabajando para reducir nuestra huella ecológica y dejar un impacto positivo en el medio ambiente.

Enfoque en el Cliente: Nuestros clientes son el corazón de nuestro trabajo. Nos esforzamos por comprender y superar sus expectativas, construyendo relaciones duraderas basadas en la confianza y la colaboración.

Integridad: Realizamos nuestro trabajo con la máxima integridad y transparencia, manteniendo principios éticos en todas nuestras interacciones y decisiones.

Compromiso con la Comunidad: Estamos activamente involucrados en nuestras comunidades, aportando nuestra experiencia para crear espacios que mejoren la calidad de vida para todos.

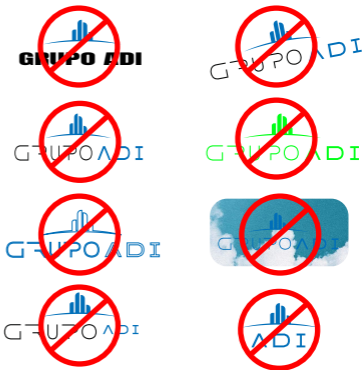
Trabajo en Equipo: Creemos en el poder del trabajo en equipo. Nuestros profesionales diversos y talentosos colaboran de manera eficiente para sacar lo mejor de cada proyecto.

Estas declaraciones de misión, visión y valores guían nuestras acciones y decisiones, dando forma a la forma en que abordamos cada proyecto y cómo interactuamos con nuestros clientes, colegas y comunidades.

Uso del Logotipo

El logotipo de Grupo ADI es la piedra angular de nuestra marca. Debe utilizarse siempre en su forma aprobada, sin alteraciones ni distorsiones. Esta sección describe las variaciones del logotipo, los requisitos de espacio libre y los tamaños mínimos para su uso adecuado.

- Cambia el color del logo.
- Aplasta el logo.
- Recrea el logo usando una fuente diferente.
- Delinea el logotipo.
- Rellena el logo con imágenes.
- Coloque el logotipo sobre un fondo ocupado.
- Inclinar el logo. No se aceptan rotaciones.
- Rellena el logo con degradados.
- Cambie el espaciado o las proporciones del logotipo.



Paleta de Colores

Nuestra paleta de colores se elige cuidadosamente para evocar una sensación de creatividad y confianza. Incluye colores primarios y secundarios, junto con sus códigos de color correspondientes. Aquí se detallan las pautas de uso adecuado y combinaciones de colores para mantener una identidad visual unificada.

Colores Primarios

FOCOLTONE
2256

#006fb9

BLACK

#0b0c0c

Colores Neutrales

VERDE
#aab700

BLANCO
#ffffff

GRIS
#7a7a7a

Variaciones de Logo



Tipografía

La tipografía desempeña un papel significativo en nuestra identidad de marca. Las fuentes tipográficas seleccionadas transmiten profesionalismo y modernidad. Esta sección proporciona pautas sobre el uso de fuentes tipográficas primarias y secundarias, así como tamaños de fuente para diversas aplicaciones.

Titulos

Avenir Black

**Aa Bb Cc Dd Ee Ff
Gg Hh Ii Jj Kk Ll Mm
Nn Ññ Oo Pp Qq Rr
Ss Tt Uu Vv Ww Xx
Yy Zz**

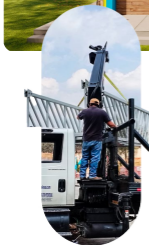
Párrafos

Avenir Light

Aa Bb Cc Dd Ee Ff
Gg Hh Ii Jj Kk Ll Mm
Nn Ññ Oo Pp Qq Rr
Ss Tt Uu Vv Ww Xx
Yy Zz

Imagen de Marca

Nuestras directrices de imagen ofrecen una visión del estilo y tono del contenido visual asociado con Grupo ADI. Fomentamos el uso de fotografías de alta calidad, planos arquitectónicos y elementos visuales que transmitan nuestro compromiso con el diseño innovador.



Papelería

La consistencia en el diseño de la papelería es esencial para proyectar una imagen profesional. Aquí encontrarás plantillas para tarjetas de presentación, papel membretado y sobres, cada uno diseñado para cumplir con nuestros estándares de identidad de marca.






GRUPOADI

 722 512 8172

 contacto@grupoadi.mx

 
 grupoadi.mx

Presencia Digital

Esta sección cubre el uso de nuestra identidad de marca en materiales de marketing, como folletos, volantes y comunicaciones en línea. Se proporcionan pautas para la ubicación de imágenes y texto, así como el uso adecuado de colores para mantener un mensaje unificado.

GRUPO ADI

START FROM \$2800K

Nosotros construimos la Casa de tus sueños

Ut enim laborum dolor sit amet, consectetur adipiscing elit. Praesent sit amet nisi lacus, convallis tellus facilis, lobortis ut libero.

- Swimming Pool
- 4 Bedrooms
- 3 Living Rooms
- 4 Bedrooms
- 3 Living Rooms
- Spacious Kitchen

Sabemos lo que necesitas

Solicita tu Cotización

Ut enim laborum dolor sit amet, consectetur adipiscing elit. Praesent sit amet nisi lacus, convallis tellus facilis, lobortis ut libero.


- Swimming Pool
- 4 Bedrooms
- 3 Living Rooms
- 4 Bedrooms
- 3 Living Rooms
- Spacious Kitchen

Información de Contacto

 722 512 8172

 contacto@grupoadi.mx

 grupoadi.mx

Grupo ADI 

grupo.adi.mx 